

Höchste Präzision auf kleinstem Raum.



Die ETP-MINI® eignet sich optimal für die schnelle und einfache Montage kleiner Bauteile. Enge Einbauverhältnisse sind kein Problem. Mit nur wenigen Handgriffen, ist die ETP-MINI® gespannt und eine spielfreie, justierbare Verbindung entstanden.

Die ETP-MINI® R ist eine rostfreie Variante dieses Spannelements. Sie besteht aus Edelstahl und wird deshalb besonders gerne in der Pharma- oder Lebensmittelindustrie eingesetzt.

Highlights

- Einfache Montage
- Gute Rundlaufgenauigkeit
- Hohe radiale Kraftübertragung
- Erlaubt große Toleranzen
- ETP-MINI® R aus Edelstahl

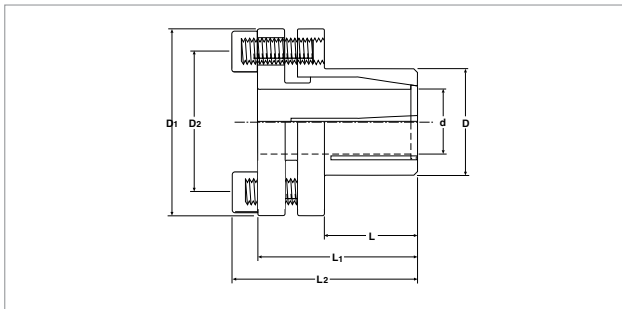
ETP-MINI®

Mechanisches Spannelement

Aufbau/Funktion

Die ETP-MINI® besteht aus zwei konischen, teilweise geschlitzten, Stahlhülsen und passenden Anzugschrauben. Bei der ETP-MINI® R sind diese in Edelstahl ausgeführt. Beim Anziehen der Schrauben wird die Innenhülse gegen die Welle und die Außenhülse gegen die Nabe gepresst, sodass eine feste Verbindung entsteht.

Zur Demontage werden die Schrauben in die Abdrück-Gewindebohrungen des Flansches eingeschraubt und so die Verbindung gelöst. ETP-MINI® Typ R hat eine Schraube mehr als die ETP-MINI, um dasselbe Drehmoment mit Edelstahl-Schrauben übertragen zu können.



Technische Spezifikation ETP-MINI®

ETP-MINI®	Abmessungen							Übertragbare(s)		Schraube			Trägheitsmoment	Gewicht
	d [mm]	D [mm]	D ₁ [mm]	D ₂ [mm]	L [mm]	L ₁ [mm]	L ₂ [mm]	Drehmoment M [Nm]	Axialkraft F _A [kN]	DIN 912, 12.9				
										No.	Größe	M _{anz} [Nm]	J [kgm ² · 10 ⁻⁶]	[kg]
6	6	14	25	18	10	19	22	7	2,5	2	M3	2	2,1	0,03
1/4"	6,35	14	25	18	10	19	22	8	2,5	2	M3	2	2,1	0,03
8	8	15	27	20	12	21,5	25,5	20	5	2	M4	4	3,3	0,04
9	9	16	28	21	14	24	28	28	6,5	2	M4	4	4,4	0,05
3/8"	9,525	16	28	21	14	24	28	30	6,5	2	M4	4	4,4	0,05
10	10	16	28	21	14	24	28	34	6,5	2	M4	4	4,3	0,05
11	11	18	30	23	14	25,5	29,5	36	6,5	2	M4	4	6,2	0,06
12	12	18	30	23	14	25,5	29,5	40	6,5	2	M4	4	6,1	0,06
1/2"	12,7	18	30	23	14	25,5	29,5	42	6,5	2	M4	4	6,0	0,06
14	14	22	35	27	15	27,5	31,5	66	9,5	3	M4	4	13,2	0,08

Technische Spezifikation ETP-MINI® Typ R

ETP-MINI®	Abmessungen							Übertragbare(s)		Schraube			Trägheitsmoment	Gewicht
	d [mm]	D [mm]	D ₁ [mm]	D ₂ [mm]	L [mm]	L ₁ [mm]	L ₂ [mm]	Drehmoment M [Nm]	Axialkraft F _A [kN]	DIN 912, 12.9				
										No.	Größe	M _{anz} [Nm]	J [kgm ² · 10 ⁻⁶]	[kg]
R-6	6	14	25	18	10	19	22	5	1,7	3	M3	1,2	2,1	0,03
R-8	8	15	27	20	12	21,5	25,5	17	4,4	3	M4	2,7	3,3	0,04
R-9	9	16	28	21	14	24	28	20	4,4	3	M4	2,7	4,4	0,05
R-10	10	16	28	21	14	24	28	23	4,4	3	M4	2,7	4,3	0,05
R-11	11	18	30	23	14	25,5	29,5	25	4,4	3	M4	2,7	6,2	0,06
R-12	12	18	30	23	14	25,5	29,5	27	4,4	3	M4	2,7	6,1	0,06
R-14	14	22	35	27	15	27,5	31,5	48	6,5	4	M4	2,7	13,2	0,08

M ... Übertragbares Drehmoment bei F_A = 0

F_A ... Übertragbare Axialkraft bei M = 0

M_{anz} ... Empfohlenes Anzugmoment für die Schrauben

Material Typ R Euronorm 1.4305, Edelstahl, X10CrNiS18-9

Toleranzen:

Welle k6-h10-k6

Nabe H8

Für individuelle Dimensionierungen und modifizierte Ausführungen stehen wir Ihnen gerne beratend zur Seite.